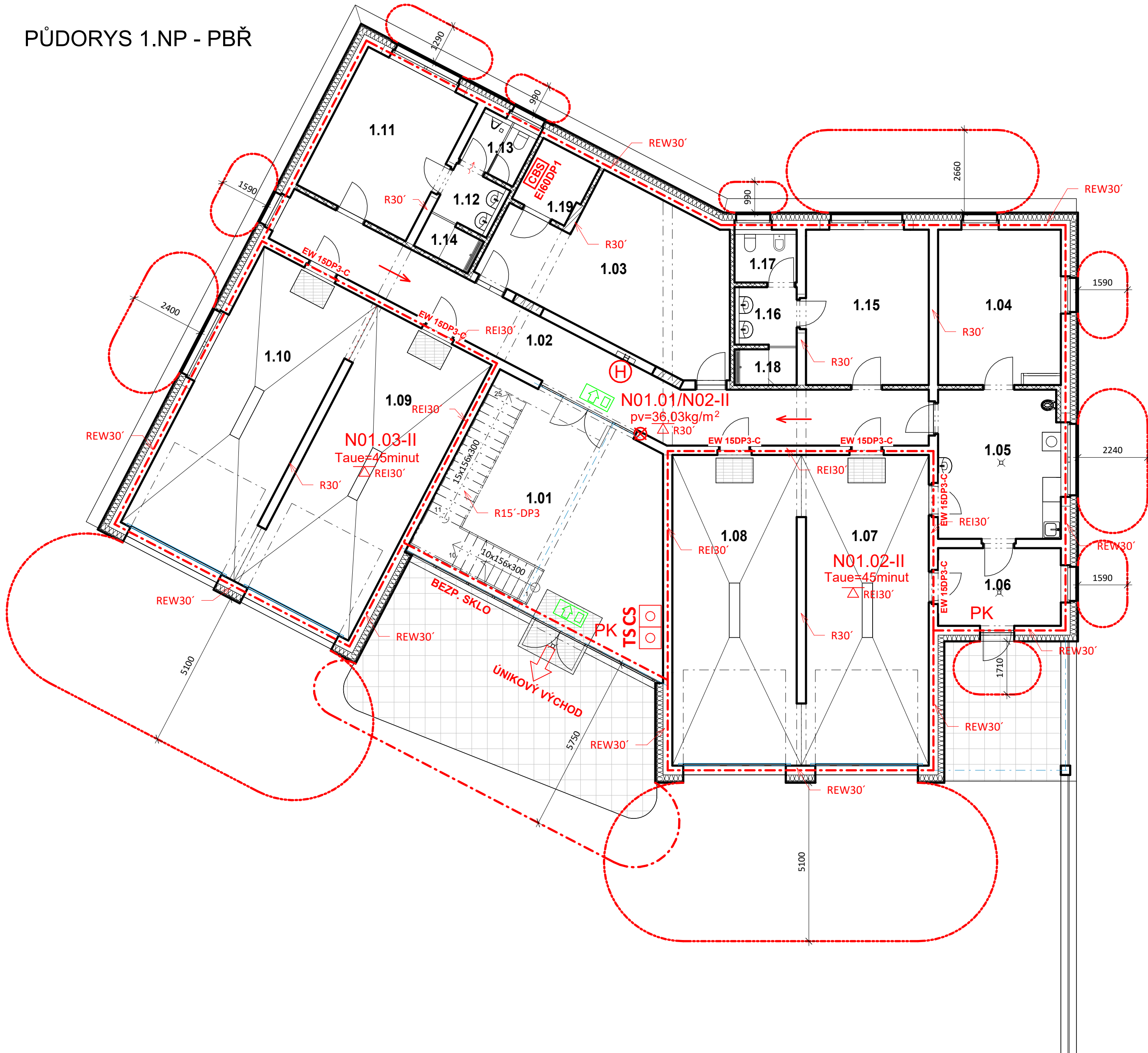


PŮDORYS 1.NP - PBŘ



Legenda místností					
Číslo	Jméno	Plocha [m²]	Povrchové úpravy		
			Podlaha	Stěny	Strop
1.01	VSTUP	51,08	POVLAKOVÁ KRYTINA/F.1.01	MALBA+SYSTÉMOVÝ FABION/N1	MINERÁLNÍ PODHLED, S.V.=3250 mm/P1
1.02	CHODBA	40,98	POVLAKOVÁ KRYTINA/F.1.01	MALBA+SYSTÉMOVÝ FABION/N1	MINERÁLNÍ PODHLED, S.V.=3000 mm/P1
1.03	PROVOZNÍ MÍSTNOST	33,18	EPOXIDOVÁ STĚRKA/F.1.04	MALBA+SYSTÉMOVÝ FABION/N5	MINERÁLNÍ PODHLED, S.V.=3000 mm/P1
1.04	SKLAD ZDRAVOTNICKÉHO MATERIÁLU	19,27	EPOXIDOVÁ STĚRKA/F.1.04	MALBA+SYSTÉMOVÝ FABION/N5	SDK PODHLED, S.V.=3000 mm+MALBA/P2
1.05	UMÝVÁRNA, ČIŠTĚNÍ, ÚKLID	18,80	EPOXIDOVÁ STĚRKA/F.1.04	MALBA+SYSTÉMOVÝ FABION/N5	SDK PODHLED, S.V.=3000 mm+MALBA/P2
1.06	ODPADY	9,88	EPOXIDOVÁ STĚRKA/F.1.05	MALBA+KERAMICKÝ OBKLAD v=2000 mm/N5	SDK PODHLED, S.V.=3000 mm+MALBA/P2
1.07	GARÁŽ	40,10	EPOXIDOVÁ STĚRKA/F.1.05	MALBA+SYSTÉMOVÝ FABION/N6	SDK PODHLED, S.V.=3440 mm+MALBA/P3
1.08	GARÁŽ	40,60	EPOXIDOVÁ STĚRKA/F.1.05	MALBA+SYSTÉMOVÝ FABION/N6	SDK PODHLED, S.V.=3440 mm+MALBA/P3
1.09	GARÁŽ	40,59	EPOXIDOVÁ STĚRKA/F.1.05	MALBA+SYSTÉMOVÝ FABION/N6	SDK PODHLED, S.V.=3440 mm+MALBA/P3
1.10	GARÁŽ	40,09	EPOXIDOVÁ STĚRKA/F.1.05	MALBA+SYSTÉMOVÝ FABION/N6	SDK PODHLED, S.V.=3440 mm+MALBA/P3
1.11	ŠATNA - MUŽI	19,75	POVLAKOVÁ KRYTINA/F.1.02	MALBA+SYSTÉMOVÝ FABION/N3	RASTROVÝ PODHLED, S.V.=3000 mm/P4
1.12	PŘEDSÍŇ - MUŽI	3,11	KERAMICKÁ DLAŽBA/F.1.03	MALBA+KERAMICKÝ OBKLAD v=2000 mm/N4	RASTROVÝ PODHLED, S.V.=3000 mm/P4
1.13	WC - MUŽI	3,32	KERAMICKÁ DLAŽBA/F.1.03	MALBA+KERAMICKÝ OBKLAD v=2000 mm/N4	RASTROVÝ PODHLED, S.V.=3000 mm/P4
1.14	SPRCHA - MUŽI	2,33	KERAMICKÁ DLAŽBA/F.1.03	MALBA+KERAMICKÝ OBKLAD v=2200 mm/N4	RASTROVÝ PODHLED, S.V.=3000 mm/P4
1.15	ŠATNA - ŽENY	19,75	POVLAKOVÁ KRYTINA/F.1.02	MALBA+SYSTÉMOVÝ FABION/N3	RASTROVÝ PODHLED, S.V.=3000 mm/P4
1.16	PŘEDSÍŇ - ŽENY	3,47	KERAMICKÁ DLAŽBA/F.1.03	MALBA+KERAMICKÝ OBKLAD v=2000 mm/N4	RASTROVÝ PODHLED, S.V.=3000 mm/P4
1.17	WC - ŽENY	3,10	KERAMICKÁ DLAŽBA/F.1.03	MALBA+KERAMICKÝ OBKLAD v=2000 mm/N4	RASTROVÝ PODHLED, S.V.=3000 mm/P4
1.18	SPRCHA - ŽENY	2,39	KERAMICKÁ DLAŽBA/F.1.03	MALBA+KERAMICKÝ OBKLAD v=2200 mm/N4	RASTROVÝ PODHLED, S.V.=3000 mm/P4
1.19	SERVER	4,38	ANTISTATICKÁ KRYTINA/F.1.06	MALBA+SYSTÉMOVÝ FABION/N2	MINERÁLNÍ PODHLED, S.V.=3000 mm/P1
Celková plocha:		396,17			

POZNÁMKY PBŘ:

- NEZBYTNOU SOUČÁSTÍ TOHOTO VÝKRESU JE TECHNICKÁ ZPRÁVA POŽÁRNĚ BEZPEČNOSTNÍHO ŘEŠENÍ VČETNĚ PŘÍLOHY VÝPOČTU POŽÁRNÍHO RIZIKA
- FOTOLUMINISCENČNÍMI TABULKAMI BUDOU OZNAČENY VEŠKERÁ ODBĚRNÁ MÍSTA MÉDIÍ, HASÍCÍ PŘÍSTROJE, VNITŘNÍ HYDRANTY A HLAVNÍ UZÁVĚR VODY A ELEKTRINY
- PROSTUPY POŽÁRNĚ DĚLÍCÍMI KONSTRUKCEMI BUDOU PROVEDENY CERTIFIKOVANÝM ZPŮSOBEM ODPOVÍDAJÍCÍM POŽADAVKŮM ČSN OPRAVNĚNOU FIRMOU, KTERÁ KE KOLAUDACI STAVBY PŘEDLOŽÍ PATŘIČNÉ DOKLADY
- Z TERASY NAD 1.NP NA STŘECHU 2.NP BUDE UMÍSTĚN POŽÁRNÍ ŽEBŘÍK SE SUCHOVODEM UKONČENÝM PŮLSPOJKAMI „B-DN75“ a VÍČKY
- U VSTUPU DO BUDOVY BUDE OZNAČENÍ UPOZORŇUJÍCÍ NA VÝSKYT FVE NA STŘEŠE BUDOVY DLE ČSN 33 2000-7-712 ed.2 – obr.712.514.101. DO VENKOVNÍHO PROSTŘEDÍ
- PRO FTVE NA STŘEŠE OBJEKTU (PROSTOR, VE KTERÉM JSOU SLOŽITÉ PODMÍNKY PRO ZÁSAH) BUDE PŘED JAHÁJENÍM ČINNOSTI DLE POŽADAVKU §18 a §34 vyhl. 246/2001 Sb., O STANOVENÍ PODMÍNEK POŽÁRNÍ BEZPEČNOSTI A VÝKONU STÁTNÍHO POŽÁRNÍHO DOZORU VE ZNĚNÍ POZDĚJŠÍCH PŘEDPISŮ ZPRACOVÁNA DOKUMENTACE ZDOLÁVÁNÍ POŽÁRU NEBO OPERATIVNÍ KARTA

LEGENDA PBŘ:

- HRANICE JEDNOTLIVÝCH POŽÁRNÍCH ÚSEKŮ
- POŽÁRNĚ NEBEZPEČNÝ PROSTOR
- EW30DP1-C2

TYP A ODOLNOST POŽÁRNÍHO UZÁVĚRU  
C = SAMOZAVÍRAČ., KOOR. = KOORDINÁTOR  
VNITŘNÍ HYDRANTOVÝ SYSTÉM DN/19, HADICE DÉLKY 20M
- H

PHP

PŘENOSNÉ HASÍCÍ PŘÍSTROJE BUDOU V OBJEKTU ROZMÍSTĚNY TAKTO:  
PÚ1: **PHP1 - PRÁŠKOVÝ** S HASÍCÍ SCHOPNOSTÍ **21A/113B - 3KS**  
PÚ2: **PHP2 - PRÁŠKOVÝ** S HASÍCÍ SCHOPNOSTÍ **183B - 2KS**  
PÚ3: **PHP2 - PRÁŠKOVÝ** S HASÍCÍ SCHOPNOSTÍ **183B - 2KS**  
PÚ4: **PHP1 - PRÁŠKOVÝ** S HASÍCÍ SCHOPNOSTÍ **21A/113B - 1KS**
- SMĚR UNIKAJÍCÍCH OSOB
- SVÍTIDLO / TABULKA S PIKTOGRAMEM OZNAČUJÍCÍ SMĚR ÚNIKOVÉ CESTY  
- NOUZOVÁ SVÍTIDLA S PIKTOGRAMEM JSOU ZAKRESLENA VE VÝKRESECH ELEKTROINSTALACE, NA OSTATNÍCH MÍSTECH BUDOU OSAZENY FOTOLUMINISCENČNÍ TABULKY
- PK

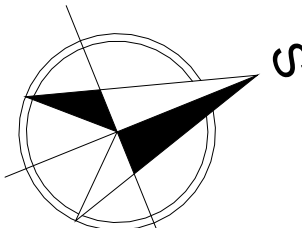
TS

CS

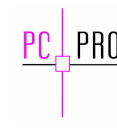
CBS

DVEŘE NA ÚNIKOVÉ CESTĚ VYBAVENÉ Z VNITŘNÍ STRANY PANIKOVOU KLIKOU DLE ČSN EN 179  
TLAČÍTKO "TOTAL STOP"
- TLAČÍTKO "CENTRAL STOP"
- CENTRÁLNÍ BATERIOVÝ SYSTÉM NOUZOVÉHO OSVĚTLENÍ S ROZVADĚČEM S FUNKČNÍ ODOLNOSTÍ 60 MINUT - EI60DPI
- PROSTOR / P.Ú. S NOUZOVÝM OSVĚTLENÍM

VÝŠKOPISNÝ SYSTÉM: Bpv  
POLOHOPISNÝ SYSTÉM: S-JTSK  
K.Ú. HUMPOLEC [649325]  
±0,000 = 534,050 m n.m. Bpv



ČÍSLO	DÁTUM	POPIS ZMĚN	VYPRACOVAL	ZODP.PROJEKTANT	AUTOR

INVESTOR: <div></div> <div>KRAJ VÝSOČINA ŽIŽKOVA 1882/57 586 01 JIHLAVA</div>		PROJEKTANT ČÁSTI: <div></div> <div>PC PROJEKT CENTRUM NOVA S.R.O.</div>		GENERÁLNÍ PROJEKTANT: <div></div> <div>PC PROJEKT CENTRUM NOVA S.R.O.</div>	
MÍSTO STAVBY:	HUMPOLEC	VYPRACOVAL:	ING.PEVNÝ, ZHORNÝ	AUTOR:	ING. KOT
STAVEBNÍ ÚŘAD:	HUMPOLEC	ZODP.PROJEKTANT:	ING. KOT	ARCH. NÁVRH:	PC NOVA s.r.o.
NÁZEV AKCE:  <b>VÝSTAVBA VÝJEZDOVÉ ZÁKLADNY ZZS KV – HUMPOLEC</b>				FORMÁT:	4x A4
				DATUM:	04/2025
				STUPEŇ PD:	DPS
				Č. ZAKÁZKY:	24-016
				MĚŘÍTKO:	1 : 100
OBJEKT: S0-01: VÝJEZDOVÉ STANOVIŠTĚ ZZS KRAJE VYSOČINA		ČÁST PROJEKTU: D.1.1-ARCHITEKTONICKO-STAVEBNÍ ŘEŠENÍ		SOUBOR:	
OBSAH:				ČÍSLO VÝKRESU:	Č. PARÉ:
PŮDORYS 1.NP - PBŘ				1.3.02	
DOKUMENTACI LZE POUŽÍVAT POUZE VE SMYSLU PŘÍSLUŠNÉ SMLOUVY O DÍLO. VÝKRES ČI JEHO ČÁST MUŽE BÝT KOPÍROVÁN NEBO JINÝM ZPŮSOBEM ROZŠÍŘOVÁN POUZE PO PŘEDCHOZÍM SOUHLASU AUTORA.					